

Projekt pn.: „**Nowa jakość konsultacji społecznych w planowaniu przestrzennym – II edycja**”
realizowany w ramach Programu Operacyjnego Wiedza Edukacja Rozwój, Oś priorytetowa II. Efektywne polityki publiczne dla rynku pracy, gospodarki i edukacji, Działanie 2.19 Usprawnienie procesów inwestycyjno-budowlanych i planowania przestrzennego

Raport

z funkcjonowania wdrożonej mapy interaktywnej (e-mapy) umożliwiającej składanie wniosków/uwag do zmiany SUIKZP gm. Hanna

Konsultacje społeczne zmiany Studium Uwarunkowań i Kierunków
Zagospodarowania Przestrzennego gminy Hanna

(30 czerwca – 24 sierpnia 2020 r.)

Spis treści

1. Wprowadzenie – wdrożenie e-mapy.....	3
2. Cel wdrożenia mapy interaktywnej	3
3. Przebieg funkcjonowania mapy interaktywnej	4
4. Uwagi zgłoszone przez uczestników konsultacji	5
5. Podsumowanie	5
Załączniki.....	6
1) Załącznik nr 1 Ogólne zestawienie złożonych wniosków za pośrednictwem e-mapy	6
2) Załącznik nr 2 Statystyki odwiedzin	7

1. Wprowadzenie – wdrożenie e-mapy

Konsultacje społeczne w gminie Hanna związane są ze zmianą **Studium Uwarunkowań i Kierunków Zagospodarowania Przestrzennego gminy** oraz związanym z tym przystąpieniem jednostki samorządu do programu „**Nowa jakość konsultacji społecznych w planowaniu przestrzennym**”. Program realizowany jest przez Fundację Rozwoju Demokracji Lokalnej.

W ramach programu gmina opracowała Indywidualny Plan Konsultacji. Zgodnie z nim jako jedną z technik zaplanowano możliwość składania wniosków do zmiany Studium za pośrednictwem **mapy interaktywnej e-mapy** udostępnionej na stronie: <http://hanna.e-mapa.net/>.

Platforma internetowa została wdrożona już w maju 2019r., jeszcze przed rozpoczęciem I etapu konsultacji społecznych. II etap konsultacji społecznych przy wykorzystaniu wdrożonej e-mapy rozpoczął się 30 czerwca 2020r., tj. z chwilą obwieszczenia Wójta Gminy Hanna o publicznym wyłożeniu projektu zmiany SUIKZP gm. Hanna. Formalne składanie uwag w formie elektronicznej za pośrednictwem e-mapy, jak i w wersji papierowej zakończono 24 sierpnia 2020r..

Informacje o możliwości składania uwag za pośrednictwem e-mapy zostały zamieszczone na plakatach rozwieszonych na tablicach ogłoszeń na terenie gminy Hanna, w Punkcie Informacji Turystycznej w Hannie, stronie internetowej Gminy Hanna, w BIP Gminy Hanna, na facebook'u oraz w ulotkach i broszurze.

2. Cel wdrożenia mapy interaktywnej

Podstawowymi celami wdrożenia mapy interaktywnej e-mapy było:

- zebranie uwag od uczestników, mieszkańców i użytkowników terenów - dotyczących wprowadzonych zmian w projekcie SUIKZP;
- uwzględnienie przez wykonawcę (projektantów) możliwych do realizacji uwag (ze względu na prawo, interes społeczny), po to by przedłożyć Radzie Gminy Hanna, projekt najbardziej dostosowany do oczekiwań i potrzeb społecznych;
- możliwość sprawdzenia postępu procesu legislacyjnego nad procedowanym dokumentem planistycznym;
- możliwość złożenia uwag do zmiany Studium z każdego dostępnego miejsca na „świecie” z dostępem do Internetu, bez konieczności osobistego wstawiennictwa w urzędzie gminy, czy przesłania go w wersji papierowej na adres urzędu,
- edukacja dotycząca planowania przestrzennego, wykorzystanie e-mapy, jako narzędzia umożliwiającego na szybkie wczytanie interesujących dla użytkownika map i danych tematycznych, możliwość na sprawną weryfikację przeznaczenia działek w obowiązującym Studium.

3. Przebieg funkcjonowania mapy interaktywnej

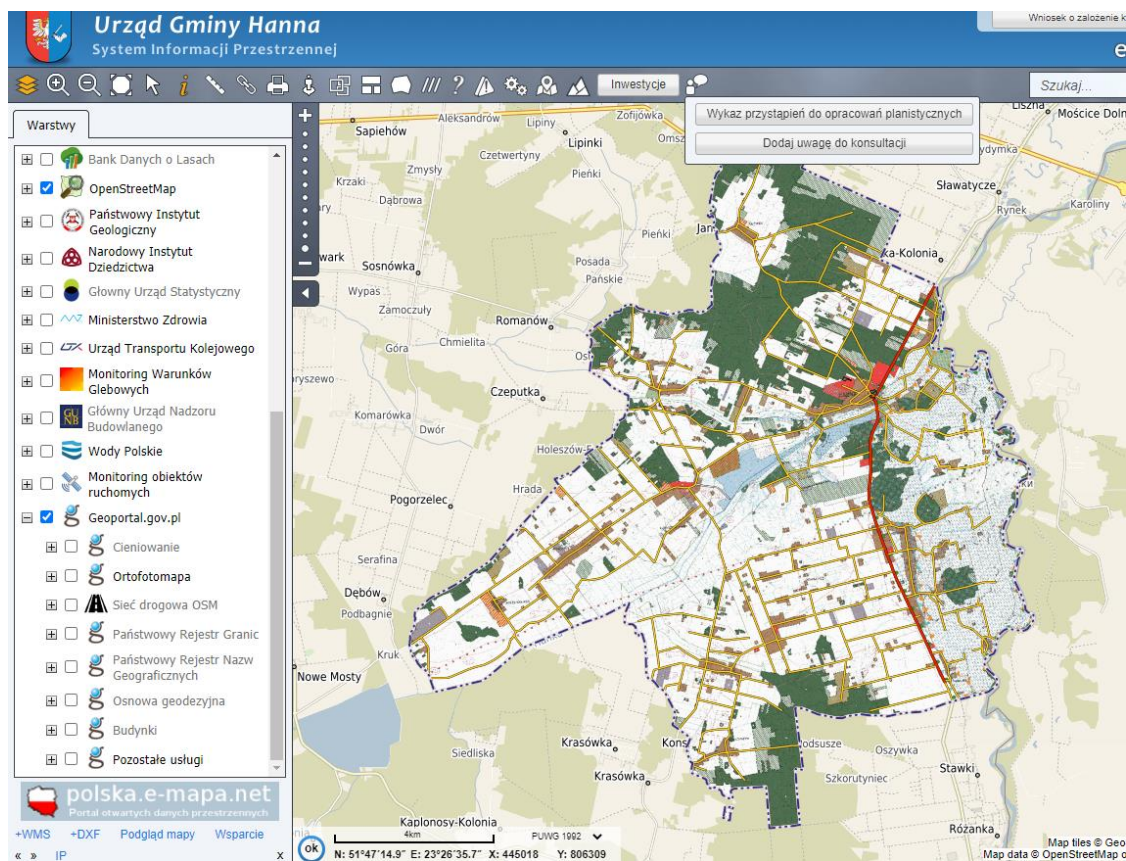
Możliwość składania uwag do projektu zmiany Studium za pośrednictwem e-mapy rozpoczęła się 30 czerwca a zakończyła 24 sierpnia 2020 r.

Informacja o wdrożonej e-mapie, jak i instrukcja jej obsługi znalazła się m.in. na stronie internetowej Gminy Hanna oraz w broszurze, która była rozdawana podczas spotkań i warsztatów konsultacyjnych zorganizowanych w ubiegłym roku (w trakcie I etapu konsultacji) oraz w spotkaniach zorganizowanych w lipcu 2020r. (dnia 12 w Hannie – spotkanie otwarte, dnia 19 w Lacku – punkt konsultacyjny).

Pomoc w składaniu wniosków za pośrednictwem mapy interaktywnej i instrukcji jej obsługi udzielali:

- Grzegorz Ignatiuk – koordynator projektu „Nowa jakość konsultacji społecznych w planowaniu przestrzennym”,
- Stanisław Pawlik – kierownik referatu Gospodarki Przestrzennej i Środowiska.

W trakcie spotkania otwartego 12 lipca w centrum Hanny, uczestnicy konsultacji byli informowani o możliwości złożenia wniosku za jej pośrednictwem. Zainteresowanym uczestnikom konsultacji udzielano również instruktarz jej obsługi.



Ryc. 1. Witryna strony z e-mapą

19 lipca 2020r. w trakcie działania punktu konsultacyjnego została zaprezentowana przez koordynatora projektu, który pokazał jak dodać uwagę przy wykorzystaniu e-mapy oraz zaprezentował jej inne funkcje i możliwości. Tego dnia dodano dwie uwagi za jej pośrednictwem przez uczestników konsultacji.

Dodatkowo w Urzędzie Gminy w dniach wskazanych w ogłoszeniu pełniony był dyżur w pokoju nr 7 przez pracowników urzędu. Informacja o dodatkowym dyżurze znalazła się na stronie internetowej gminy, BIP Gminy Hanna i tablicy ogłoszeń w urzędzie gminy.

Osobom przybyłym do urzędu gminy udzielano pomoc w obsłudze wdrożonej e-mapy oraz wręczano broszury, w której znajdowała się uproszczona instrukcja obsługi.

4. Uwagi zgłoszone przez uczestników konsultacji

W trakcie udostępnionej e-mapy złożono za jej pośrednictwem 14 uwag. Dwie uwagi zostały złożone przez Gminę Hanna, natomiast 12 przez osoby prywatne. Ogólne zestawienie uwag opisano w załączniku nr 1.

W okresie trwania konsultacji społecznych przy udziale wdrożonej e-mapy, witrynę odwiedziono ponad 510 razy. Załącznik nr 2 przedstawia statystykę wizyt (wejść) na stronę mapą interaktywną.

5. Podsumowanie

Podsumowując, należy podkreślić, że wdrożona technika internetowa zaplanowana w IPK spełniła swoją rolę, co do zebrania wniosków i uwag do zmiany Studium oraz co do edukacji społeczeństwa z zakresu planowania przestrzennego. Za pośrednictwem e-mapy złożono 14 uwag, a samą witrynę odwiedziono ponad 510 razy.

Sporządził:

Hanna, 28 sierpnia 2020r.

Załączniki

1) Załącznik nr 1 Ogólne zestawienie złożonych uwag za pośrednictwem e-mapy

Lp.	Obręb	Działka	Zmiana przeznaczenia
1	Konstantyn	914	zabudowa zagrodowa
2	Konstantyn	913	zabudowa zagrodowa
3	Janówka	268/1	dolesienia
4	Janówka	268/6	dolesienia
5	Hanna	380	dolesienie części działki
6	Hanna	1640	zabudowa mieszkaniowa jednorodzinna
7	Holeszów Nowy	215	farmy fotowoltaiczne
8	Dołhobrody	663/1	zabudowa mieszkaniowa / letniskowa
9	Janówka	530	lasy istniejące
10	Kuzawka	478	zabudowa letniskowa
11	Hanna	261	farmy fotowoltaiczne
12	Hanna	803	farmy fotowoltaiczne
13	Hanna	1164	zabudowa letniskowa
14	Hanna	912/2, 9213/2	farmy fotowoltaiczne

2) Załącznik nr 2 Statystyki odwiedzin

