



Projekt pn.: „**Nowa jakość konsultacji społecznych w planowaniu przestrzennym – II edycja**”  
realizowany w ramach Programu Operacyjnego Wiedza Edukacja Rozwój, Oś priorytetowa II. Efektywne polityki publiczne dla rynku pracy, gospodarki i edukacji, Działanie 2.19 Usprawnienie procesów inwestycyjno-budowlanych i planowania przestrzennego

## Drodzy mieszkańcy, inwestorzy, właściciele nieruchomości...

Dnia 30 czerwca 2020 r. rozpoczyna się II etap pogłębionych konsultacji społecznych nad zmianą **Studium uwarunkowań i kierunków zagospodarowania przestrzennego gminy Hanna**, w ramach realizacji projektu grantowego „**Nowa jakość konsultacji społecznych w planowaniu przestrzennym – II edycja**”, dofinansowanego z Funduszy Europejskich w ramach Programu Operacyjnego Wiedza Edukacja Rozwój, Oś priorytetowa II. Efektywne polityki publiczne dla rynku pracy, gospodarki i edukacji, Działanie 2.19 Usprawnienie procesów inwestycyjno-budowlanych i planowania przestrzennego.

Dzień 30 czerwca to również początek ustawowego terminu wyłożenia publicznego projektu zmiany Studium wraz z prognozą oddziaływania na środowisko, który zakończy się 31 lipca 2020r.

II etap konsultacji społecznych nad zmianą SUIKZP odbywać się będzie w formie: spotkań otwartych, punktu konsultacyjnego, mapy interaktywnej oraz ankiety.

**Już od dziś możesz zapoznać się z projektem zmiany Studium i jego ustaleniami.**

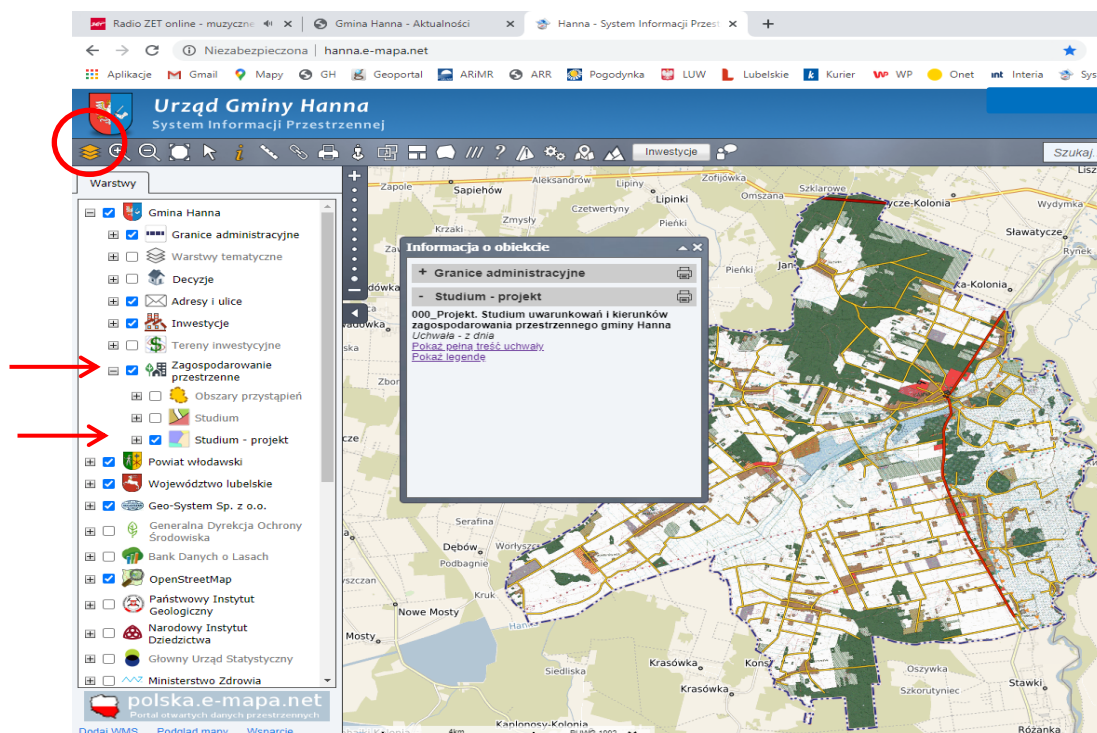
Projekt zmiany Studium wraz z prognozą oddziaływania na środowisko dostępny jest na stronie:

- Biuletynu Informacji Publicznej Gminy Hanna - <http://bip.gminahanna.pl/index.php/zmiana-studium-uwarunkowan-i-kierunkow-zagospodarywania-przestrzennego-gminy-hanna/608-projekt-zmiany-studium-uwarunkowan-i-kierunkow-zagospodarowania-przestrzennego-gm-hanna-wraz-z-prognoza-oddziaływania-studium-na-srodowisko>

- Systemu Informacji Przestrzennej - <http://hanna.e-mapa.net/>,


- a także w siedzibie Urzędu Gminy Hanna, pok. Nr 7.

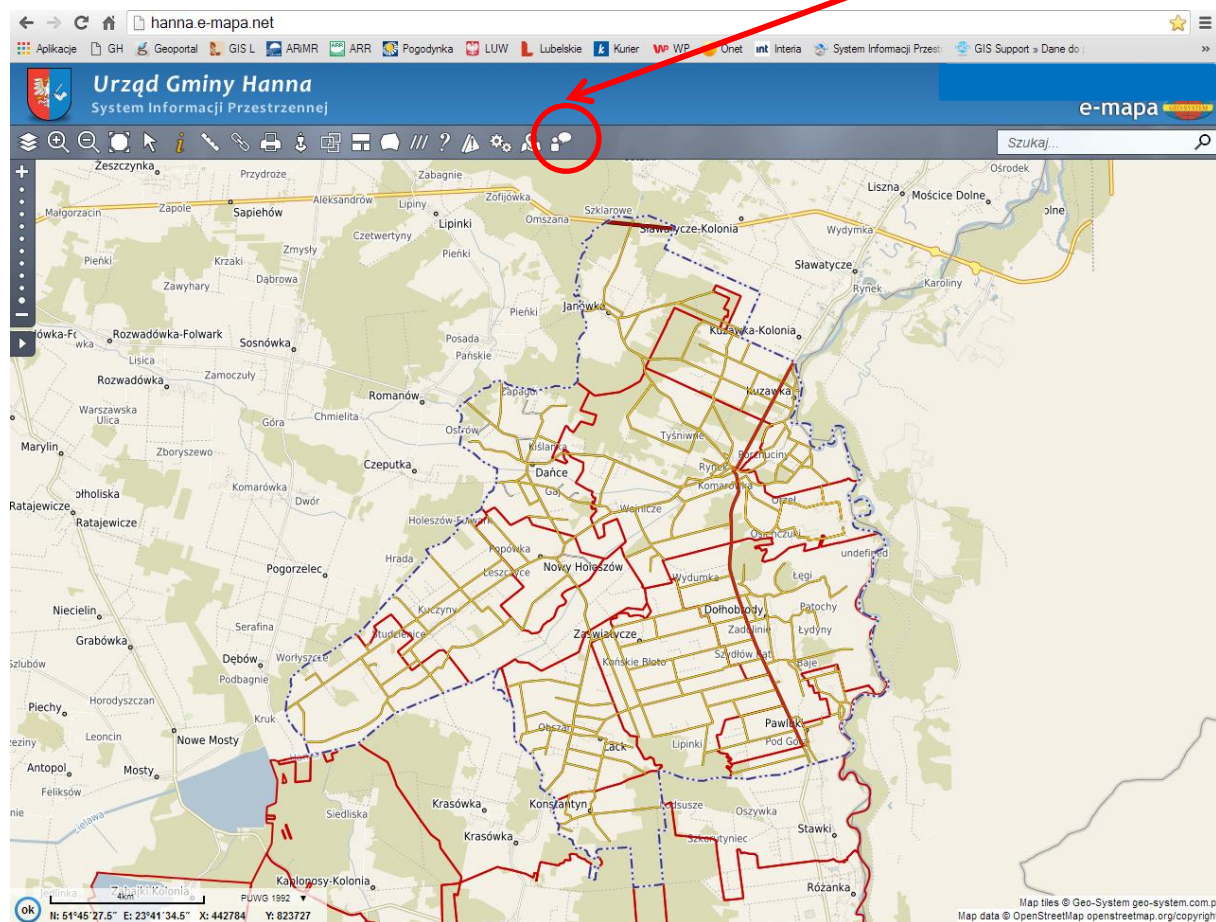
Aby skorzystać z mapy interaktywnej udostępnionej na stronie <http://hanna.e-mapa.net/>, należy kliknąć w ikonę drzewka warstw, rozwinąć pola „Zagospodarowanie przestrzenne” i zaznaczenie pola przy ikonie „**Studium – projekt**”.



Po wyświetleniu rysunku kierunków Studium należy kliknąć lewym przyciskiem myszy w obszarze tego rysunku. Wówczas ukaże się pole „**Informacja o obiekcie**”. Po rozwinięciu pola „**Studium – projekt**” uzyskamy dostęp do legendy mapy i tekstu projektu zmiany Studium.

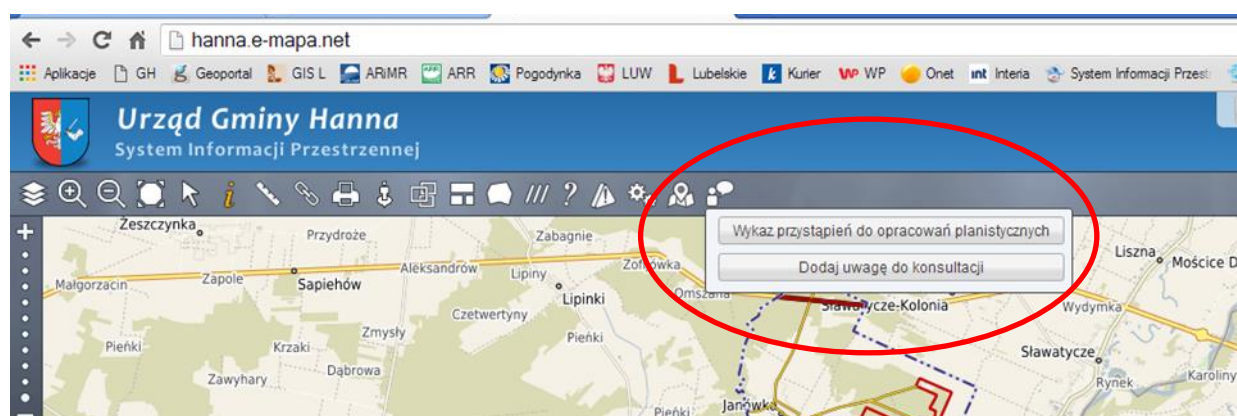
Informuję również, że od 30 czerwca istnieje możliwość składania uwag do projektu zmiany Studium, w tym za pomocą mapy interaktywnej.

Dodanie uwagi za pomocą mapy interaktywnej, odbywa się poprzez kliknięcie w ikonę  zlokalizowaną w pasku narzędzi, jak poniżej:



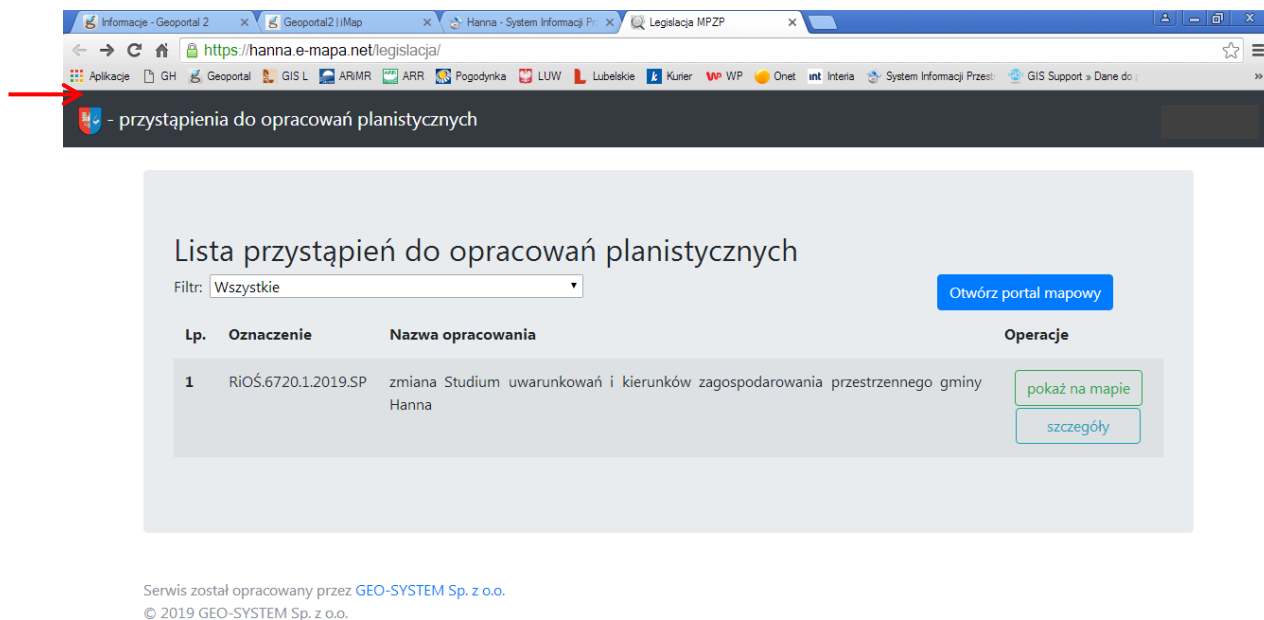
Po naciśnięciu na wskazaną ikonę będzie można dodać uwagę do konsultacji (m.in. złożyć uwagę do projektu zmiany Studium) lub zapoznać się z wykazem przystąpień do opracowań planistycznych.

**Termin na składanie uwag do projektu zmiany Studium upływa 24 sierpnia 2020r.**



Pomocnym narzędziem jest rozwinięcie drzewka warstw, które umożliwia podpięcie interesujących dla użytkownika map tematycznych, a przede wszystkim rysunek zmieniającego Studium...

W przypadku wyboru opcji: „Wykaz przystąpień do opracowań planistycznych” użytkownik zostanie przekierowany na stronę: <https://hanna.e-mapa.net/legislacja/> (jak poniżej),



The screenshot shows a web browser window with the URL <https://hanna.e-mapa.net/legislacja/>. The page title is "przystąpienia do opracowań planistycznych". The main content area is titled "Lista przystąpień do opracowań planistycznych" and includes a filter dropdown set to "Wszystkie". A table lists planning documents, with the first entry being "zmiana Studium uwarunkowań i kierunków zagospodarowania przestrzennego gminy Hanna". To the right of the table are buttons for "Otwórz portal mapowy", "pokaż na mapie", and "szczegóły". At the bottom, there is a footer with the text: "Serwis został opracowany przez GEO-SYSTEM Sp. z o.o. © 2019 GEO-SYSTEM Sp. z o.o."

Lp.	Oznaczenie	Nazwa opracowania	Operacje
1	RIOŚ.6720.1.2019.SP	zmiana Studium uwarunkowań i kierunków zagospodarowania przestrzennego gminy Hanna	<a href="#">pokaż na mapie</a> <a href="#">szczegóły</a>

na której m.in. będzie mógł zapoznać się na bieżąco z procesem legislacyjnym nad procedowanym opracowaniem planistycznym.

Już dziś zachęcam do aktywnego uczestnictwa w konsultacjach społecznych nad zmianą **Studium uwarunkowań i kierunków zagospodarowania przestrzennego gminy Hanna**.

**Proszę o bieżące śledzenie informacji zamieszczanych na stronie internetowej Gminy Hanna oraz na tablicach ogłoszeń w Urzędzie Gminy i w poszczególnych miejscowościach gminy Hanna.**

Wójt Gminy Hanna  
Grażyna Kowalik