

Projekt pn.: „**Nowa jakość konsultacji społecznych w planowaniu przestrzennym – II edycja**”
realizowany w ramach Programu Operacyjnego Wiedza Edukacja Rozwój, Oś priorytetowa II. Efektywne polityki publiczne dla rynku pracy, gospodarki i edukacji, Działanie 2.19 Usprawnienie procesów inwestycyjno-budowlanych i planowania przestrzennego

Raport

z funkcjonowania wdrożonej mapy interaktywnej (e-mapy) umożliwiającej składanie wniosków do zmiany SUIKZP gm. Hanna

Konsultacje społeczne zmiany Studium Uwarunkowań i Kierunków
Zagospodarowania Przestrzennego gminy Hanna

(23 sierpień – 30 wrzesień 2019r.)

Spis treści

1. Wprowadzenie – wdrożenie e-mapy	3
2. Cel wdrożenia mapy interaktywnej.....	3
3. Przebieg funkcjonowania mapy interaktywnej.....	4
4. Wnioski zgłoszone przez uczestników konsultacji	5
5. Podsumowanie.....	5
Załączniki	6
1) Załącznik nr 1 Ogólne zestawienie złożonych wniosków za pośrednictwem e-mapy	6
2) Załącznik nr 2 Statystyki odwiedzin.....	8

1. Wprowadzenie – wdrożenie e-mapy

Konsultacje społeczne w gminie Hanna związane są ze zmianą **Studium Uwarunkowań i Kierunków Zagospodarowania Przestrzennego gminy** oraz związanym z tym przystąpieniem jednostki samorządu do programu „**Nowa jakość konsultacji społecznych w planowaniu przestrzennym**”. Program realizowany jest przez Fundację Rozwoju Demokracji Lokalnej.

W ramach programu gmina opracowała Indywidualny Plan Konsultacji. Zgodnie z nim jako jedną z technik zaplanowano możliwość składania wniosków do zmiany Studium za pośrednictwem **mapy interaktywnej e-mapy** udostępnionej na stronie: <http://hanna.e-mapa.net/>.

Platforma internetowa została wdrożona już w maju 2019r., jednak składanie wniosków zostało uruchomione 23 sierpnia, z chwilą obwieszczenia Wójta Gminy Hanna o przystąpieniu do zmiany Studium Uwarunkowań i Kierunków Zagospodarowania Przestrzennego gminy Hanna. Formalne składanie wniosków w formie elektronicznej za pośrednictwem e-mapy, jak i w wersji papierowej zakończono 30 września 2019r.

Informacje o możliwości złożenia wniosków za pośrednictwem e-mapy zostały zamieszczone na plakatach rozwieszonych na tablicach ogłoszeń na terenie gminy Hanna, w Punkcie Informacji Turystycznej w Hannie, stronie internetowej Gminy Hanna, w BIP Gminy Hanna, na facebook'u oraz w ulotkach i broszurze.

2. Cel wdrożenia mapy interaktywnej

Podstawowymi celami wdrożenia mapy interaktywnej e-mapy było:

- zebranie wniosków od uczestników, mieszkańców i użytkowników terenów - dotyczących obowiązującego SUIKZP;
- uwzględnienie przez wykonawcę (projektantów) możliwych do realizacji wniosków (ze względu na prawo, interes społeczny), po to by przedłożyć Gminnej Komisji Architektoniczno-Urbanistycznej projekt najbardziej dostosowany do oczekiwań i potrzeb społecznych;
- możliwość sprawdzenia postępu procesu legislacyjnego nad procedowanym dokumentem planistycznym;
- możliwość złożenia wniosku do zmiany Studium z każdego dostępnego miejsca na „świecie” z dostępem do Internetu, bez konieczności osobistego wstawiennictwa w urzędzie gminy, czy przesłania go w wersji papierowej na adres urzędu,
- edukacja dotycząca planowania przestrzennego, wykorzystanie e-mapy, jako narzędzia umożliwiającego na szybkie wczytanie interesujących dla użytkownika map i danych tematycznych, możliwość na sprawną weryfikację przeznaczenia działek w obowiązującym Studium.

3. Przebieg funkcjonowania mapy interaktywnej

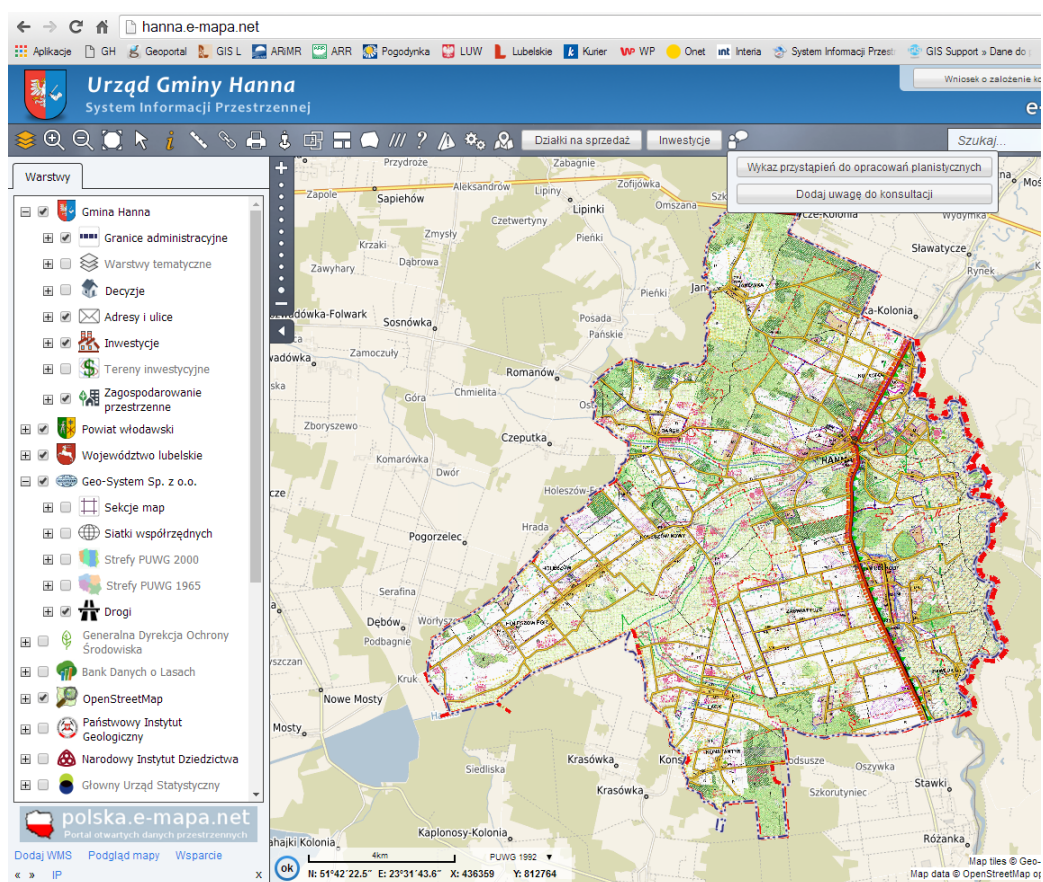
Możliwość złożenia wniosków do zmiany Studium za pośrednictwem e-mapy rozpoczęła się 23 sierpnia a zakończyła 30 września 2019r.

Informacja o wdrożonej e-mapie, jak i instrukcja jej obsługi znalazła się m.in. na stronie internetowej Gminy Hanna oraz w broszurze, która była rozdawana podczas spotkań i warsztatów konsultacyjnych zorganizowanych w czterech miejscowościach z terenu gminy Hanna tj. Hanna, Dołhobrody, Lack i Holeszów.

Pomoc w składaniu wniosków za pośrednictwem mapy interaktywnej i instrukcji jej obsługi udzielali:

- Grzegorz Ignatiuk – koordynator projektu „Nowa jakość konsultacji społecznych w planowaniu przestrzennym”,
- Stanisław Pawlik – kierownik referatu Rolnictwa i Ochrony Środowiska.

W trakcie działania punktu konsultacyjnego 25 sierpnia w centrum Hanny, uczestnicy konsultacji byli informowani o możliwości złożenia wniosku za jej pośrednictwem. Zainteresowanym uczestnikom konsultacji udzielano również instruktaż jej obsługi.



Ryc. 1. Witryna strony z e-mapą

29 września 2019r. w trakcie spotkań otwartych w Lacku i Holeszowie została zaprezentowana przez koordynatora projektu, który pokazał jak złożyć wniosek przy wykorzystaniu e-mapy oraz zaprezentował jej inne funkcje i możliwości.

Dodatkowo w Urzędzie Gminy w dniach:

- 2.09.2019r. godz. 15:30 – 17:30
- 4.09.2019r. godz. 15:30 – 17:30
- 5.09.2019r. godz. 15:30 – 17:30
- 16.09.2019r. godz. 15:30 – 17:30
- 30.09.2019r. godz. 15:30 – 16:30

pełniony był dyżur w pokoju nr 7 przez pracowników urzędu. Informacja o dodatkowym dyżurze znalazła się na stronie internetowej gminy.

Osobom przybyłym do urzędu gminy udzielano pomoc w obsłudze wdrożonej e-mapy oraz wręczano broszury, w której znajdowała się uproszczona instrukcja obsługi.

4. Wnioski zgłoszone przez uczestników konsultacji

W trakcie udostępnionej e-mapy złożono za jej pośrednictwem 55 wniosków. 4 wnioski zostały złożone przez Gminę Hanna, natomiast 51 przez osoby fizyczne. Ogólne zestawienie wniosków opisano w załączniku nr 1.

Ponadto w od 23 do 31 sierpnia witrynę z e-mapą odwiedzono 101 razy, natomiast we wrześniu 278 razy. Załącznik nr 2 przedstawia statystykę wizyt (wejść) na stronę mapą interaktywną.

5. Podsumowanie

Podsumowując, należy podkreślić, że wdrożona technika internetowa zaplanowana w IPK spełniła swoją rolę, co do zebrania wniosków do zmiany Studium oraz co do edukacji społeczeństwa z zakresu planowania przestrzennego. Za pośrednictwem e-mapy złożono 55 wniosków, a samą witrynę odwiedzono ponad 370 razy. Wdrożona mapa interaktywna zostanie wykorzystana w II etapie konsultacji społecznych w trakcie publicznego wyłożenia projektu zmiany Studium i składania do niego uwag.

Hanna, 2 października 2019r.

Sporządził:
Grzegorz Ignatiuk
- koordynator projektu

Załączniki

1) Załącznik nr 1 Ogólne zestawienie złożonych wniosków za pośrednictwem e-mapy

Lp.	Obręb	Działka	Propozycja przeznaczenia
1	Kuzawka	477	zabudowa mieszana: zagrodowa, letniskowa, usługowa, rekreacyjna
2	Kuzawka	490/2	zabudowa letniskowa i jednorodzinna
3	Dołhobrody	1127	zabudowa zagrodowa
4	Dołhobrody	1128	zabudowa zagrodowa
5	Hanna	382	dolesienie
6	Holeszów	157/1, 157/5, 157/6, 159, 160, 161	farmy fotowoltaiczne
7	Dołhobrody	1657, 1656/2	zabudowa usługowa i turystyczna
8	Hanna	901	zabudowa zagrodowa z możliwością zabudowy letniskowej i turystycznej
9	Kuzawka	191/2	farmy fotowoltaiczne
10	Hanna	265/2, 266/2, 267/2, 270/2, 1665	zabudowa mieszkaniowa jednorodzinna, usługi nieuciążliwe
11	Holeszów	86, 87, 88	farmy fotowoltaiczne
12	Holeszów	404	fermy (kurniki) wielkopowierzchniowe
13	Hanna	(...)	zbiornik retencyjny
14	Lack	648	farmy fotowoltaiczne
15	Hanna	694/2	część dolesienia
16	Holeszów	139	zabudowa usługowa
17	Dańce	480	zabudowa usługowa, letniskowa, produkcyjna, fotowoltaika
18	Dańce	563, 703, 704	zabudowa usługowa, letniskowa, produkcyjna, fotowoltaika
19	Dańce	731	dolesienie
20	Holeszów Nowy	62	dolesienie
21	Dańce	720, 721	dojazd do działek
22	Holeszów	18	zabudowa zagrodowa
23	Dołhobrody	195, 164, 196	farmy fotowoltaiczne
24	Zaświatycze	366, 367, 368	farmy fotowoltaiczne
25	Hanna	684	farmy fotowoltaiczne
26	Dołhobrody	106, 107, 108	farmy fotowoltaiczne
27	Dołhobrody	2056	dolesienia
28	Hanna	958	dolesienia
29	Hanna, Dańce, Holeszów Nowy, Zaświatycze	(...)	Polder zalewowy
30	Hanna	828, 929, 829, 830	zabudowa mieszkaniowa jednorodzinna i zagrodowa
31	Hanna	265/2, 266/2, 267/2, 270/2, 1665	zabudowa usługowa
32	Lack	606, 607, 608	farmy fotowoltaiczne
33	Dańce	381, 382, 389, 390,	zabudowa wielorodzinna z usługami, usługi oświaty

		391, 392	
34	Dańce	4	usługi sportu, zabudowa rekreacyjna
35	Dańce	334	usługi sportu, zabudowa rekreacyjna
36	cała gmina	(...)	przeciw usług i przemysłu uciążliwego
37	Konstantyn	913	zabudowa zagrodowa
38	Konstantyn	952	dolesienia
39	Konstantyn	953	dolesienia
40	Konstantyn	954	dolesienia
41	Konstantyn	806, 809, 811	dolesienia
42	Konstantyn	914	zabudowa zagrodowa z usługami
43	Lack	835	dolesienia
44	Dańce	67/4	usługi agroturystyczne i gastronomiczne
45	Lack	738, 735, 431, 460, 659	usługi gastronomiczne, agroturystyczne i usługi dla rolnictwa, zabudowa letniskowa i produkcyjna, fotowoltaika,
46	Dańce	565, 566, 567, 568	zabudowa letniskowa, rekreacyjna i turystyczna, agroturystyka, zabudowa usługowa, fotowoltaika
47	Dołhobrody	1011	tereny sportu i rekreacji
48	Dołhobrody	1604	dolesienia
49	Dołhobrody	1598	dolesienia
50	Dołhobrody	1083/2	farmy fotowoltaiczne
51	Zaświatycze	541, 542, 543, 544, 545, 546, 547	farmy fotowoltaiczne
52	Dołhobrody	669, 673/2	farmy fotowoltaiczne
53	Dołhobrody	679	dolesienia
54	Dańce	z 560 na 563	sprostowanie pomyłki w numerze działki
55	Holeszów	18	ponowienie zmiany przeznaczenia na zabudowę zagrodową

2) Załącznik nr 2 Statystyki odwiedzin

