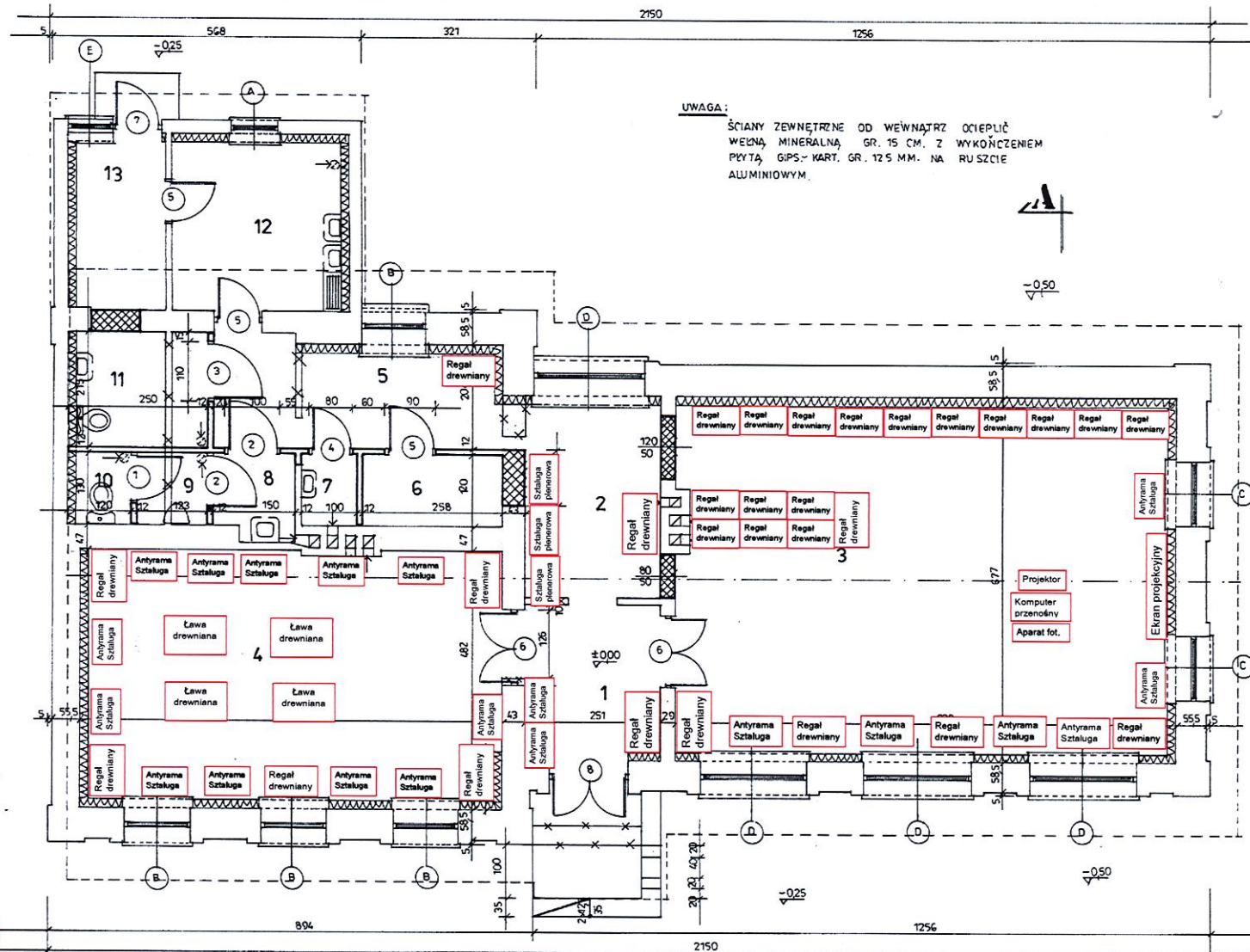


Zestawienie zakupywanego sprzętu:									
Projekt pn: „Nadbużańskie zabytki architektury drewnianej w Gminie Hanna - Ochrona i udostępnianie”									
Lp.	RODZAJ	TYP	GŁÓWNE PARAMETRY	JEDN. MIARY	IL.	CENA		WARTOŚĆ	
						NETTO	BRUTTO	NETTO	BRUTTO
I. Wyposażenie galerii malarstwa i ekspozycji w budynku starej szkoły									
1.	Antyramy i sztalugi	Antyrama 50x70 cm	antyrama plexi	szt.	20				
2.	Antyramy i sztalugi	Sztaluga trójnóg	Sztaluga drewniana, sosnowa.Wysokość podobrazia na jakim można pracować - 175 cm	szt.	20				
3.	Antyramy i sztalugi	Sztaqluga plenerowa	Sztaluga drewniana, zaimpregnowana. Możliwość pracy w pionie i poziomie. Możliwość pracy na dwóch podobrazach jednocześnie.Wysokość podobrazia na jakim można pracować - 200 cm	szt.	3				
4.	Regały i ławy	Regał 63/33/127cm	Regał drewniany imitujący wyposażenie domostw pocz. XX w.	szt.	6				
5.	Regały i ławy	Regał 63/33/89cm	Regał drewniany imitujący wyposażenie domostw pocz. XX w.	szt.	10				
6.	Regały i ławy	Regał 55/55/165cm	Regał drewniany imitujący wyposażenie domostw pocz. XX w.	szt.	10				
7.	Regały i ławy	Regał 63/33/165cm	Regał drewniany imitujący wyposażenie domostw pocz. XX w.	szt.	3				

Lp.	RODZAJ	TYP	GŁÓWNE PARAMETRY	JEDN. MIARY	IL.	CENA		WARTOŚĆ	
						NETTO	BRUTTO	NETTO	BRUTTO
8.	Regały i ławy	Ława	Ława drewniana imitująca wyposażenie domostw pocz. XX w.	szt.	4				
9.	Sprzęt dodatkowy	Ekran projekcyjny	200x200 cm, na statywie	szt.	1				
10.	Sprzęt dodatkowy	Aparat fotograficzny	Cyfrowy, lustrzany, matryca 18 MP, możliwość nagrywania filmów full HD, wyświetlacz LCD 3 min. Cale, obsługa kart SD	szt.	1				
11.	Sprzęt dodatkowy	Projektor multimedialny	Jasność projekcji min. 1800 Lumenów	szt.	1				
12.	Sprzęt dodatkowy	Komputer przenośny	przekatna ekranu min. 15,6 cala, procesor min. Intel core i5, Ram 8GB, zintegrowany system operacyjny,	szt.	1				
RAZEM									

Stara szkoła - lokalizacja sorzetu



UWAGA:
ŚCIANY ZEWNĘTRZNE OD WĘWNA TRZ OCIEPLIĆ
WĘGNA MINERALNA GR. 15 CM. Z WYKOŃCZENIEM
PŁYTĄ GIPSOWĄ KART. GR. 12,5 MM. NA RUSZCIE
ALUMINIOWYM.

1	HALL
7,2	gres
2	SZATNIA PODRĘCZNA
9,4	gres
3	SALA WYSTAWOWA
62,8	gres
4	SALA WYSTAWOWA
37,5	gres
5	KOMUNIKACJA
11,6	gres
6	MAGAZYNEK PODRĘCZ
3,3	gres
7	POM. PORZĄDKOWE
1,3	gres
8	UMYWALNIA MĘSKA
2,2	terak.
9	PISUAR
1,6	terak.
10	WC MĘSKI
1,5	terak.
11	WC DAMSKI +
5,4	NIEPEŁNOSPRAWNYCH
	terak.
12	POM. SOCJALNE
11,0	gres
13	KOMUNIKACJA
5,6	gres

ściana istn.
 ściana proj.
 ściana do wyburzenia
 otwór do zamurowania

EKOprojekt					
Przedsiębiorstwo Usług Projektowo-Montażowych Sp. z o.o. Biuro Podstawa ul. Prosta 7					
Obiekt	Budynek Szkoły 20-220 Hanna dz. geod. nr ewid. 383				
Tytuł rysunku	Rzut parteru				
Investor	Osina Hanna	Dział	1:50	Strona	2
Wykonawca	Hanna, 20-220 Hanna	Projekt	1:50	Strona	2
Projektant	mgr inż. arch. Przemysław Antonowicz	Wzrost	1:50	Strona	2
Sprawdzający	mgr inż. arch. Antonina Pomaska	Wzrost	1:50	Strona	2
As. projektanta	inż. arch. Dariusz Hordyewicz	Wzrost	1:50	Strona	2

mgr Grażyna Kowalik

OWIANKA HANNA
pow. włodawski, woj. lubelskie